



MINISTERSTVO
ZDRAVOTNÍCTVA
SLOVENSKEJ REPUBLIKY

Epidemiologická situácia

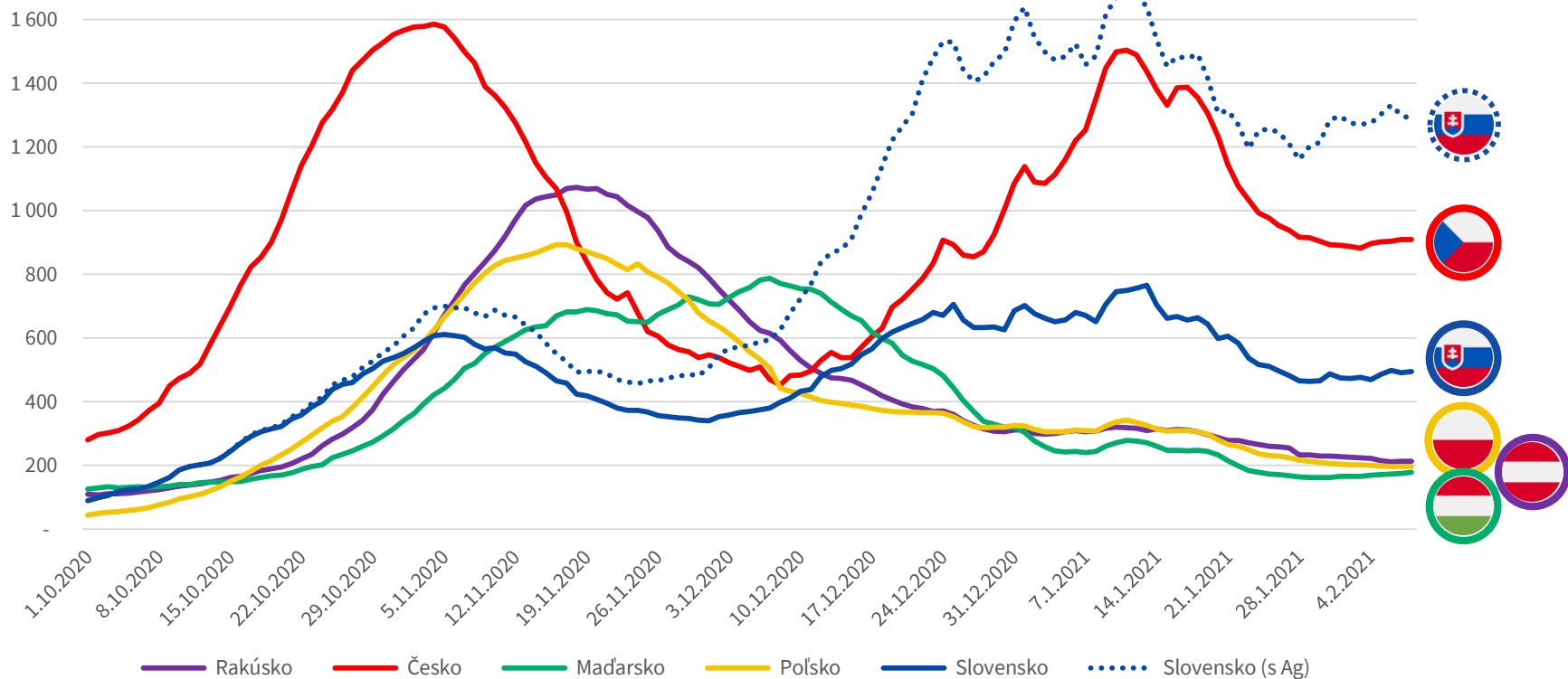
9.2.2021

Ministerstvo zdravotníctva SR



Prehľad epidemiologickej situácie v zahraničí

Porovnanie trendu incidencie (na 100 tisíc obyv.) v susedných krajinách



Dáta k: 9.2.2021, Zdroj: OWID, ECDC; SK Ag dáta: NCZI, UVZ

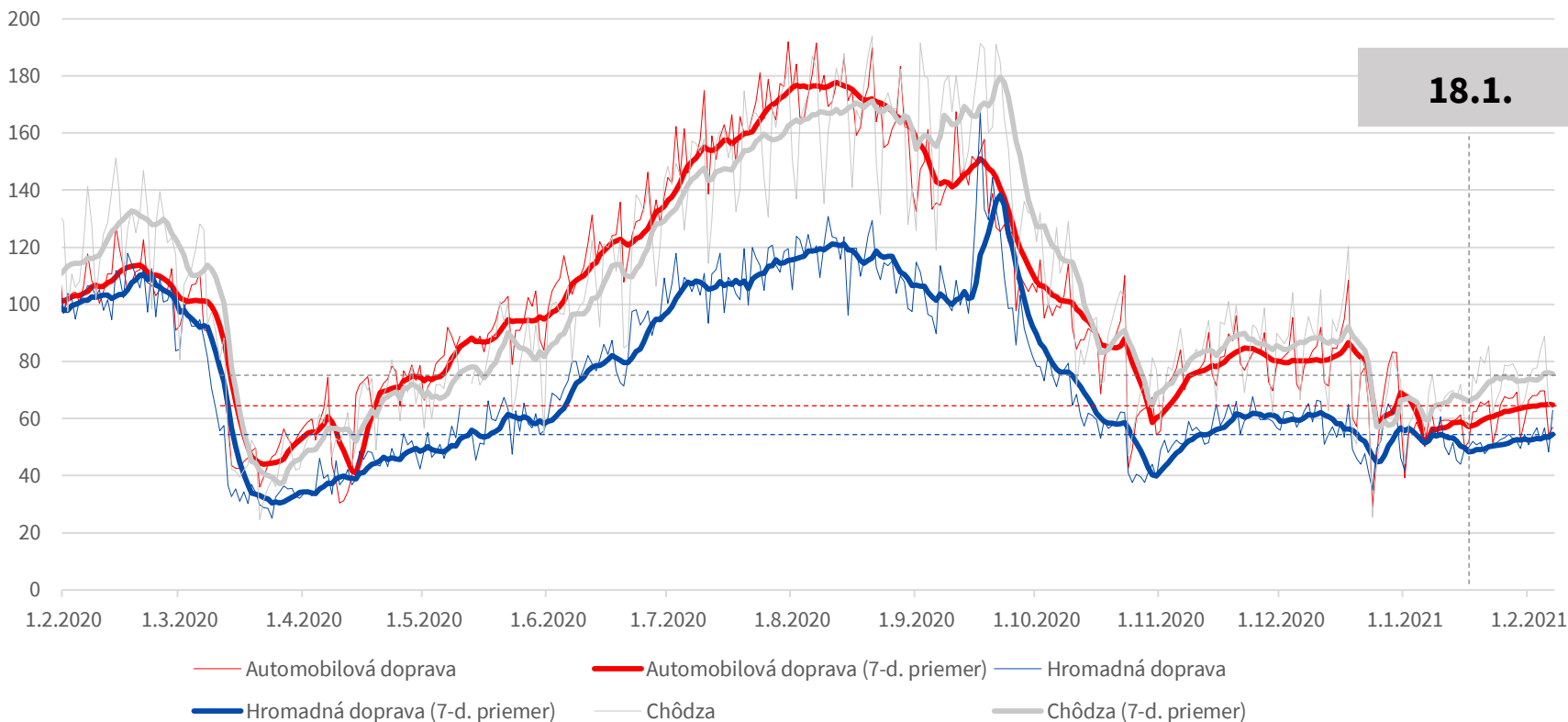
Trend vývoja 14 dennej incidencie na 100 tisíc obyvateľov v okolitých krajinách

Krajina	11.1.2021	18.1.2021	25.1.2021	1.2.2021	8.2.2021
Česko	1504	1355	976	892	910
Slovensko	751	665	512	476	496
Rakúsko	319	306	261	229	213
Poľsko	342	306	232	203	197
Maďarsko	279	247	174	166	178



Epidemická situácia v Slovenskej republike


Mobilita na Slovensku (Apple)





Dáta k: 7.2.2021, Zdroj: Apple Maps


Aktuálna situácia na Slovensku v číslach


8.2.2021 vs. 1.2.2021


498/1302 (473/1274)
14d incidencia (PCR/Ag+PCR) 


3652 (3743)
Hospitalizovaní 

316 (307)
UPV 


5252 (4901)
7-dňový priemer (Ag + PCR) 

240221 (176296)
7-d priemer testov (Ag + PCR) 

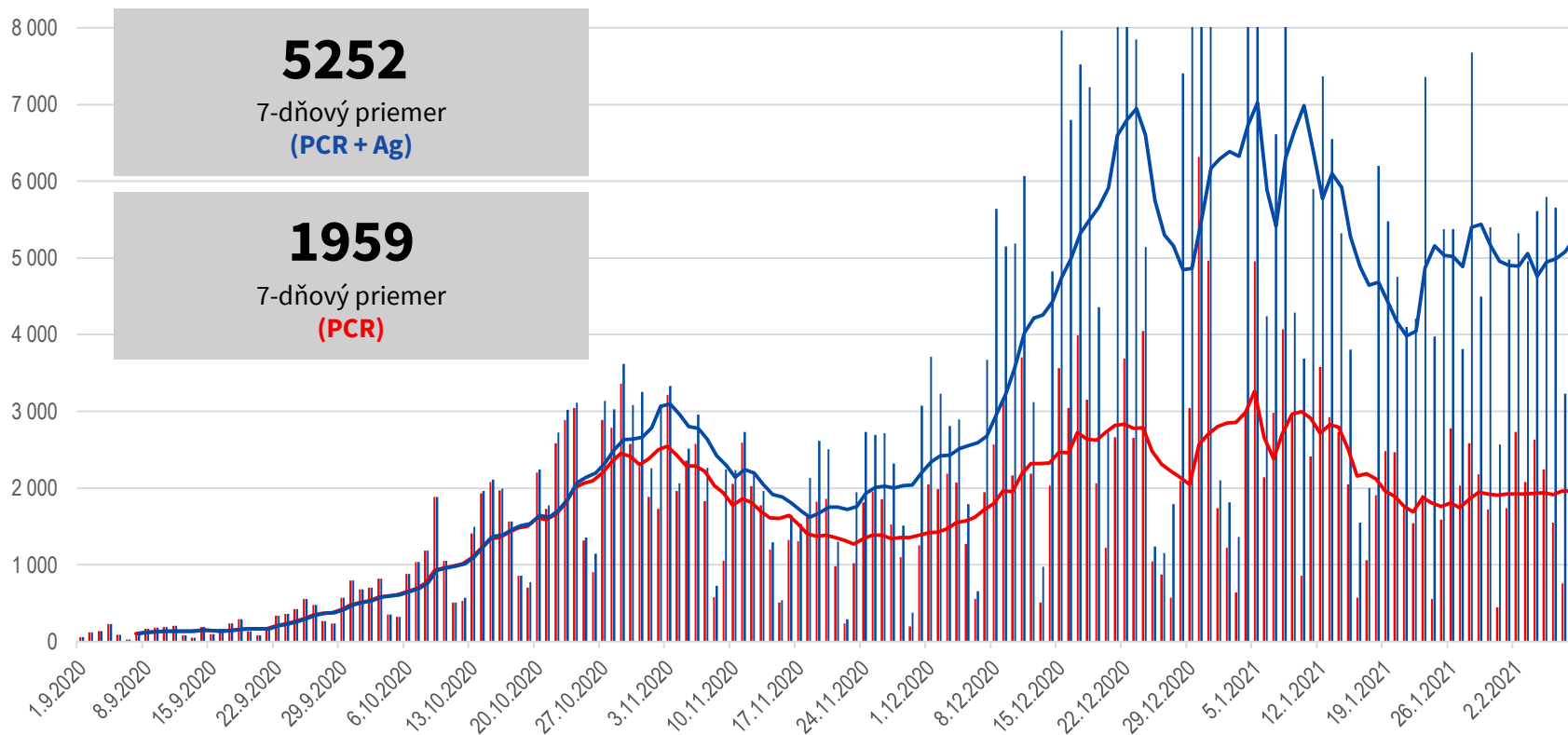
20%/1% (20%/2%)
Pozitivita testov (PCR/Ag) 

102 (99)
Denné úmrtia (ÚDZS) 

226916
Aplikovaných vakcín 

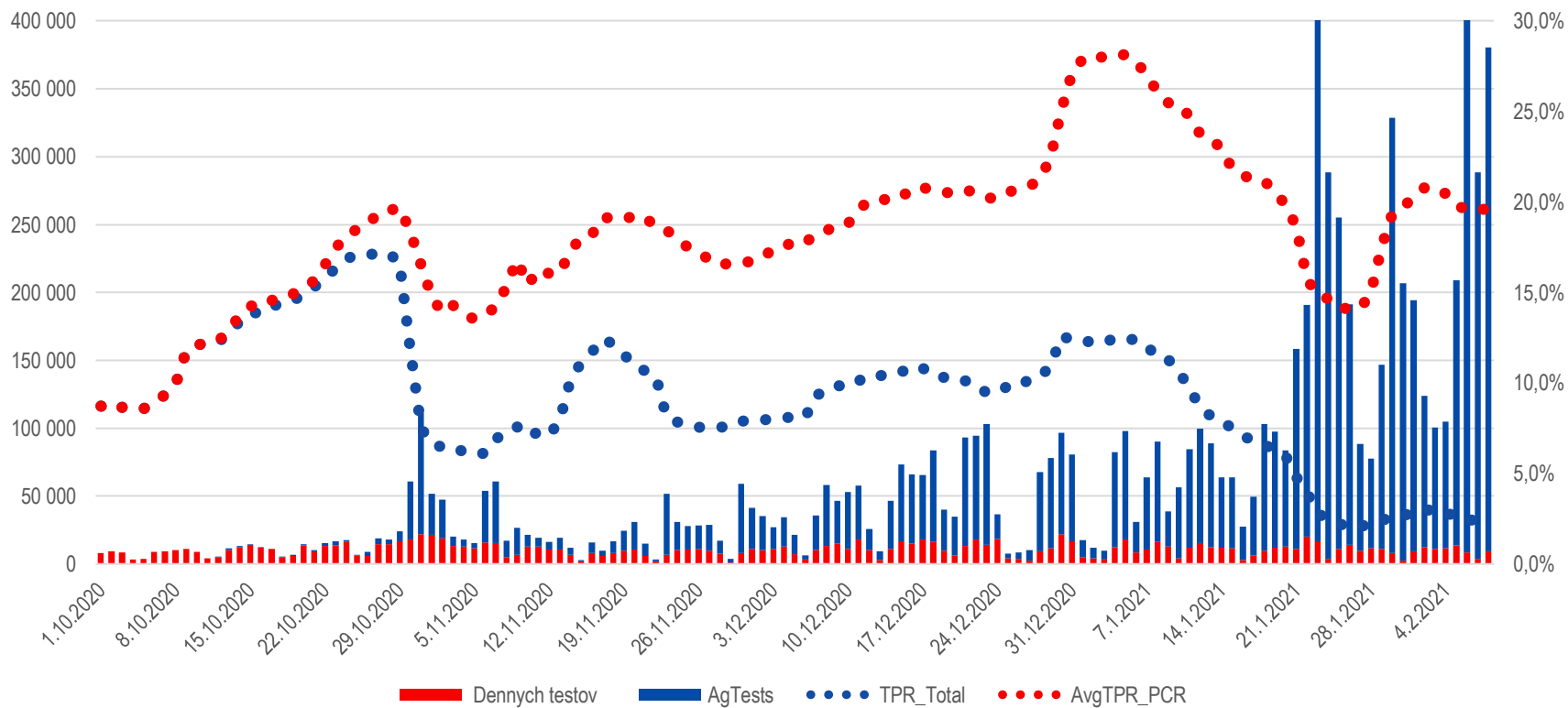
0,95 - 1,05
Rt 

Vývoj počtu potvrdených prípadov



Dáta ku: 9.2.2021; Zdroj: ÚVZ, NCZI

Vývoj počtu a pozitivity testov

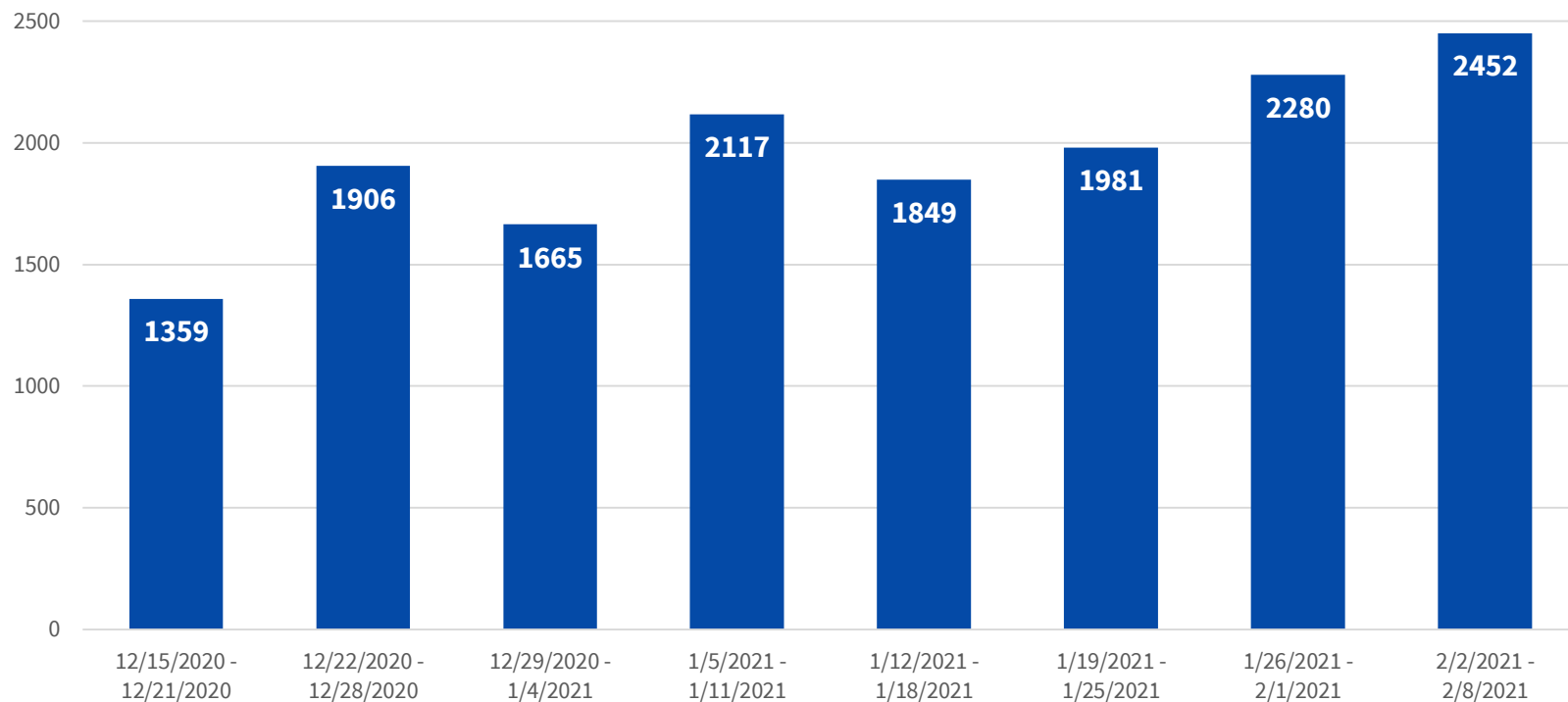


Dáta ku: 9.2.2021; Zdroj: ÚVZ, NCZI



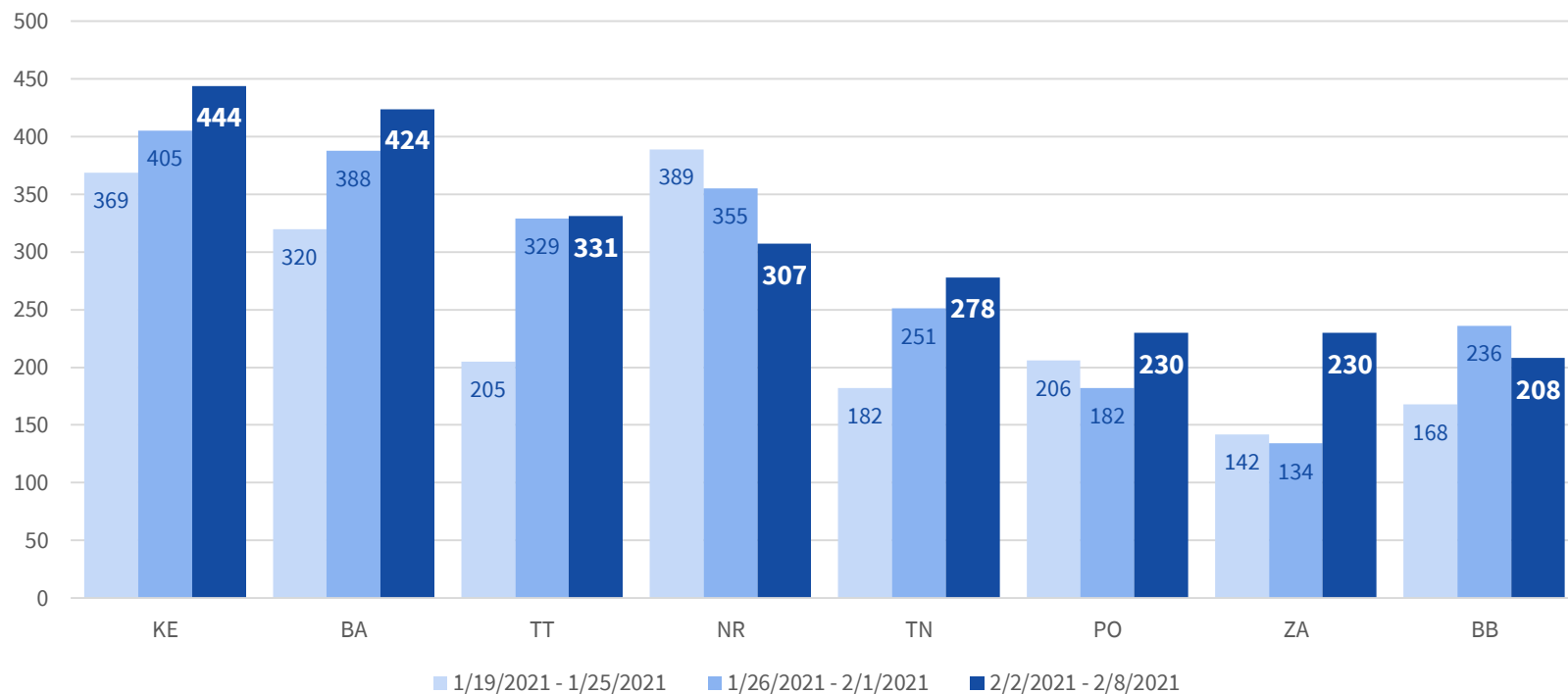
Situácia v nemocniciach

Počet výjazdov ZZS ku COVID pacientom (suspektní a pozitívni)



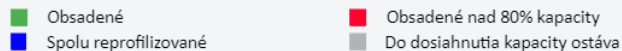
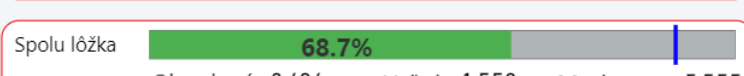
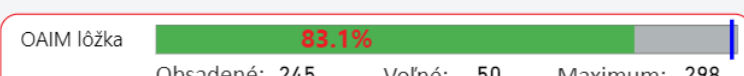
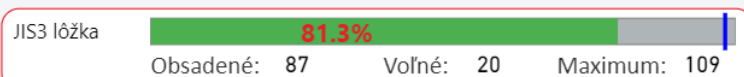
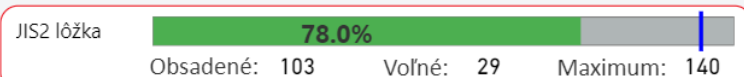
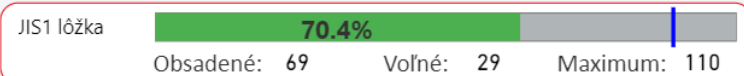
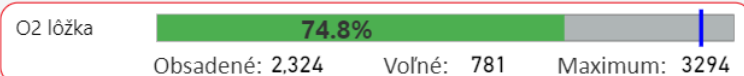
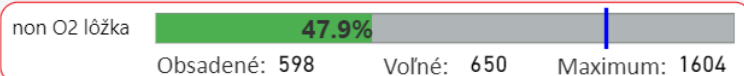
Dáta ku: 9.2.2021, Zdroj: OS ZZS

Počet výjazdov ZZS ku COVID pacientom (susp. a pozit.) za predch. 21 dní podľa kraja



Obsadenost a kapacita lôžok (Slovensko)

REPROFILIZOVANÉ LÔŽKA:



VŠETKY LÔŽKA:

14,250
non-O2 lôžka

8,697
O2 lôžka

640
JIS1 lôžka

383
JIS2 lôžka

273
JIS3 lôžka

586
OAIM lôžka

25,398
Spolu lôžka

OSTATNÉ LÔŽKA:

6,496 85 6,421 non-O2
iné obs. Covid obs. voľné

2,952 144 2,496 O2
iné obs. Covid obs. voľné

270 3 269 JIS 1
iné obs. Covid obs. voľné

150 7 94 JIS 2
iné obs. Covid obs. voľné

73 12 81 JIS 3
iné obs. Covid obs. voľné

162 12 117 OAIM
iné obs. Covid obs. voľné

10,103 611 9,478 Spolu
iné obs. Covid obs. voľné

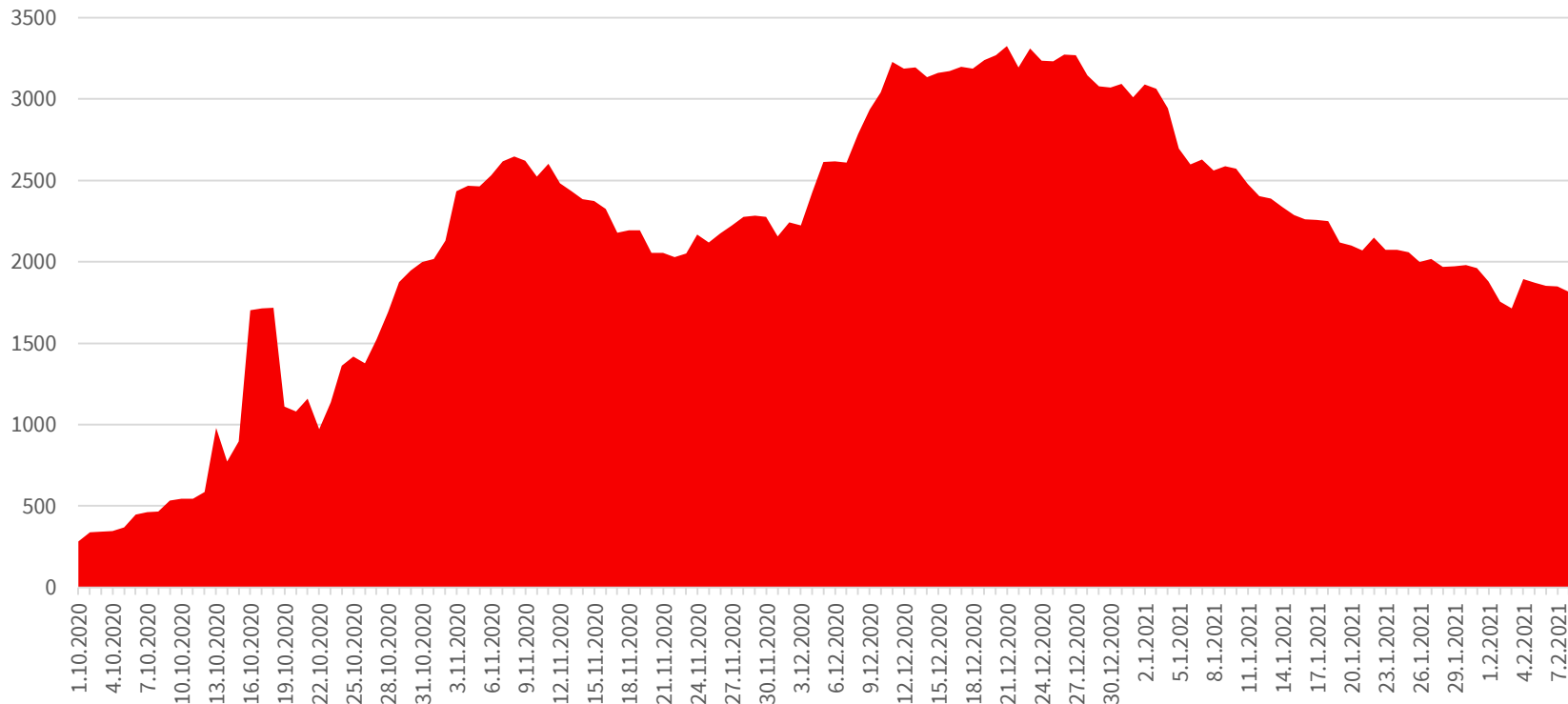
JIS 1 - O2, základný monitor; JIS 2 - O2, základný monitor + CPAP / HIGH flow;
JIS 3 - MTZ ako OIAM lôžko (rozšírený monitoring, možnosť UPV)

Covid obs.: Pacienti s ochorením Covid na nereprofilizovaných lôžkach

Covid pozitívny / suspektný personál v karanténe

1757

Celkom ku 9.2.2021

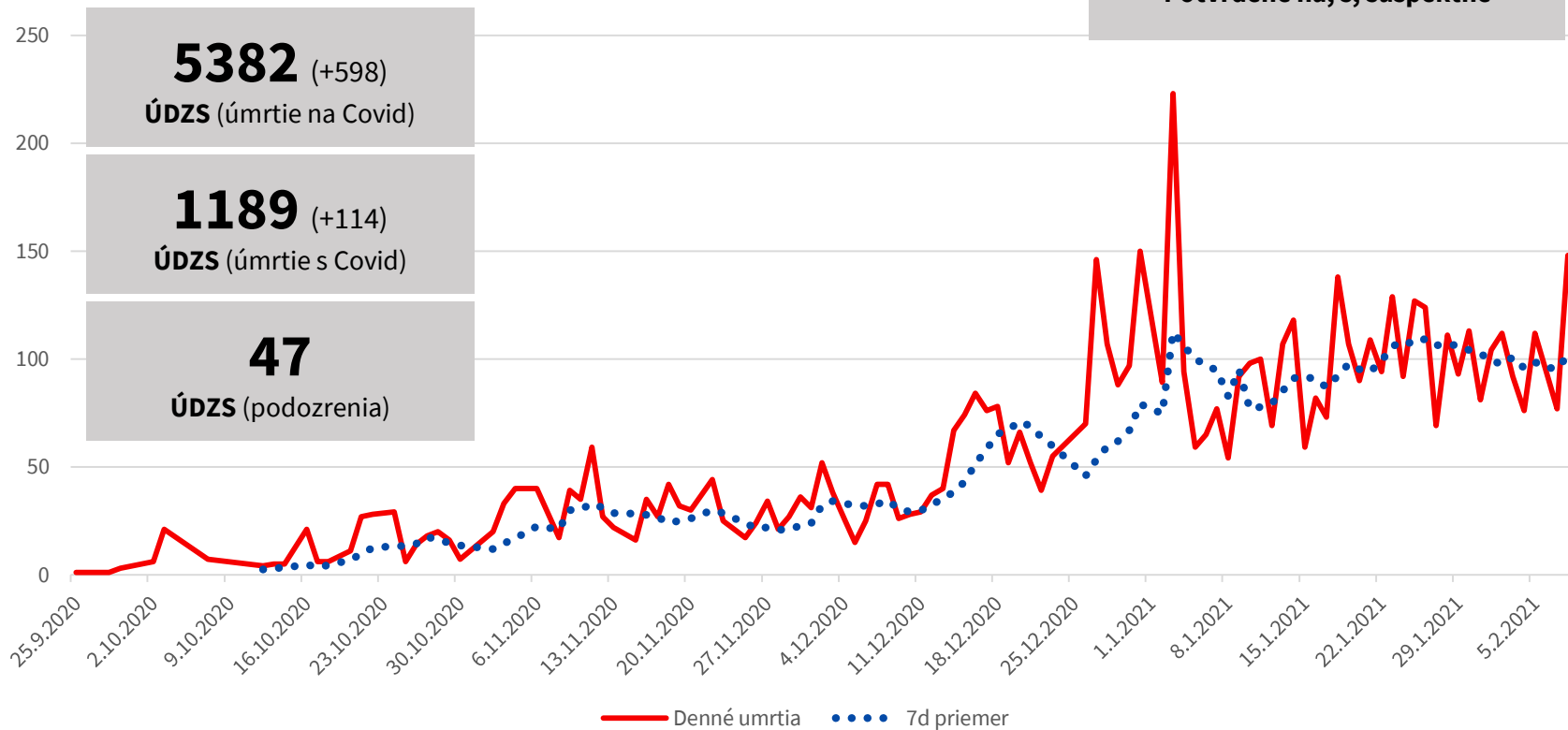


Dáta o úväzkoch ku: 9.2.2021, Zdroj: NCZI

COVID-19 úmrtia

6618 úmrtí

Potvrdené na, s, suspektné

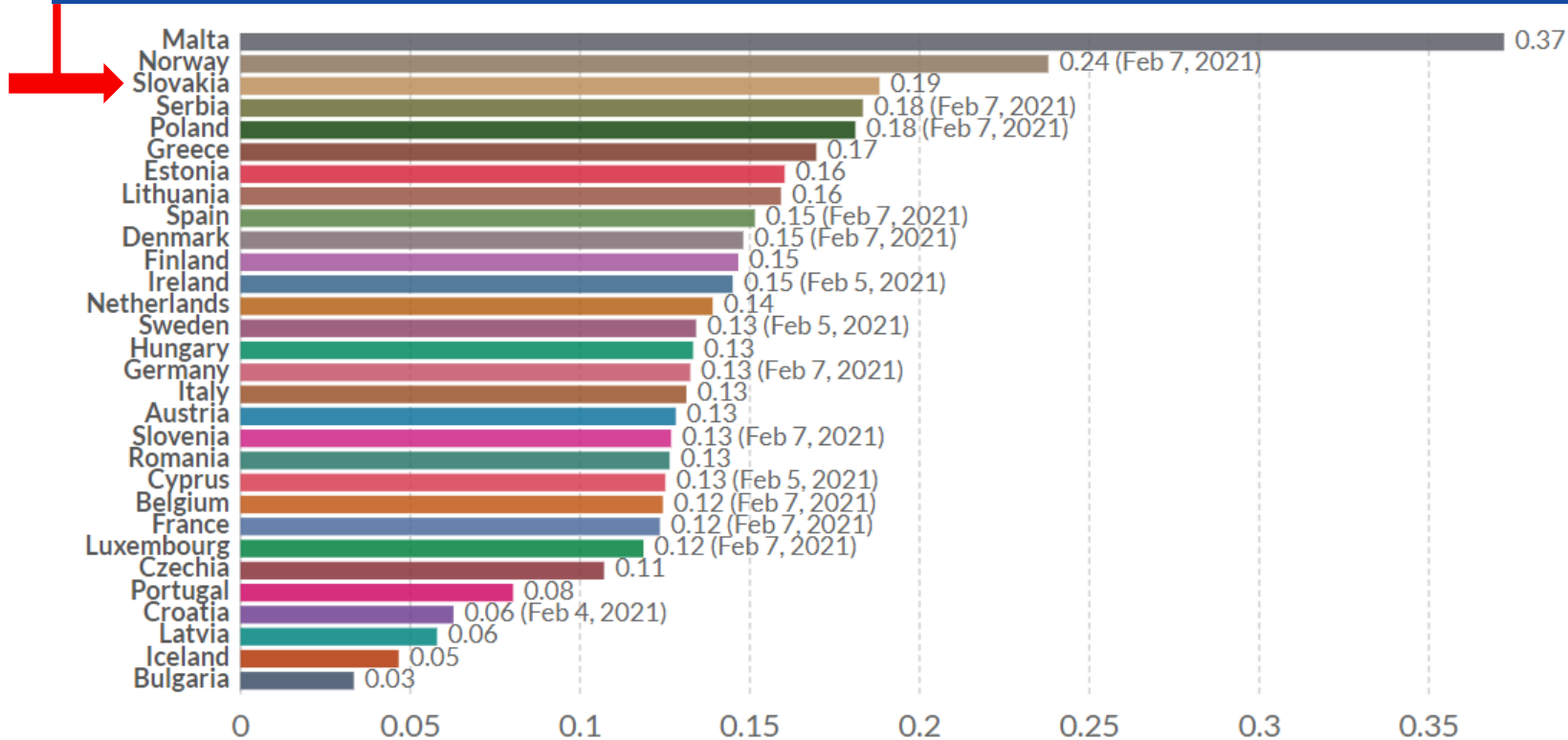


Dáta ku: 9.2.2021, Zdroj: ÚDZS

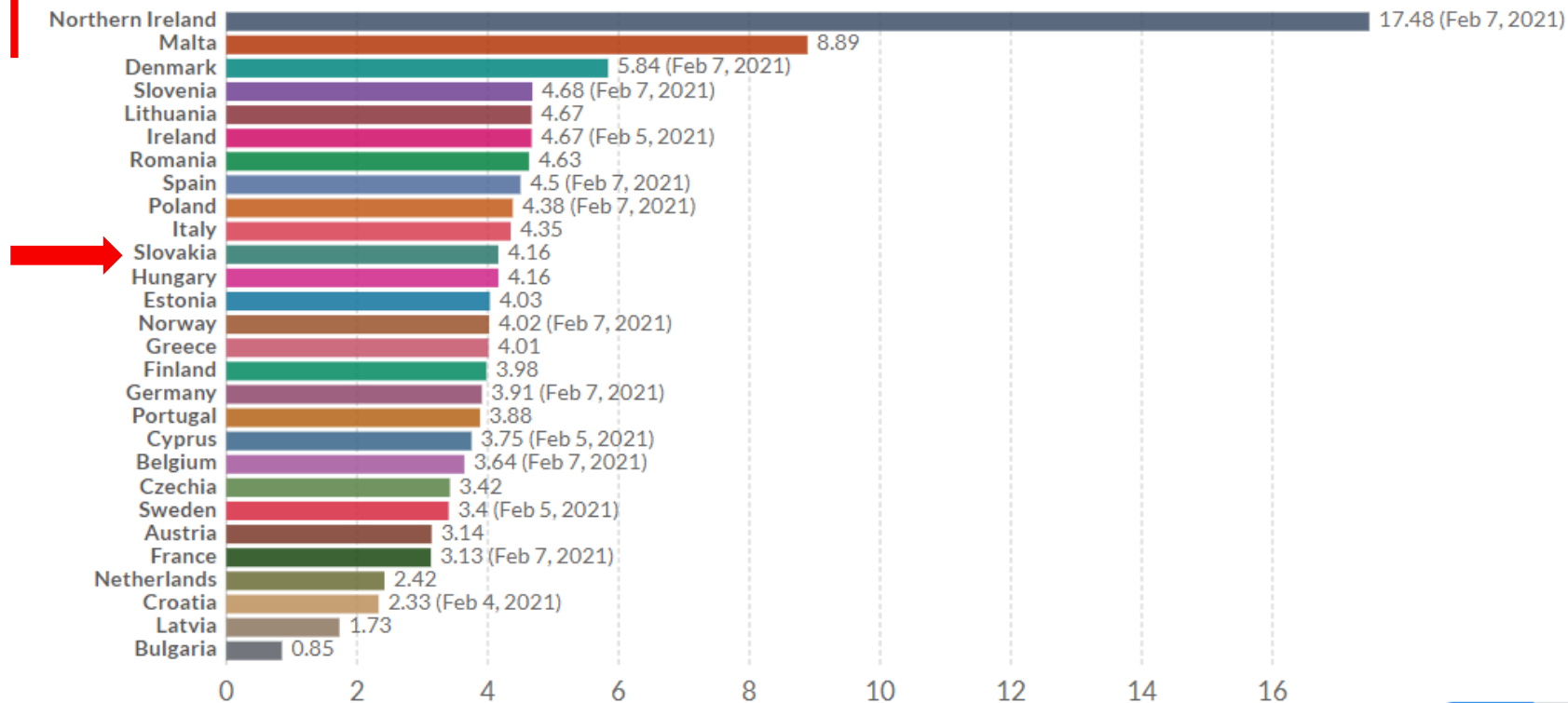


Priebeh vakcinácie

Priemerné denné tempo očkovania na 100 obyvateľov



Administrované vakcíny na 100 obyvateľov



Dáta k: 9.2.2021, Zdroj: OWID

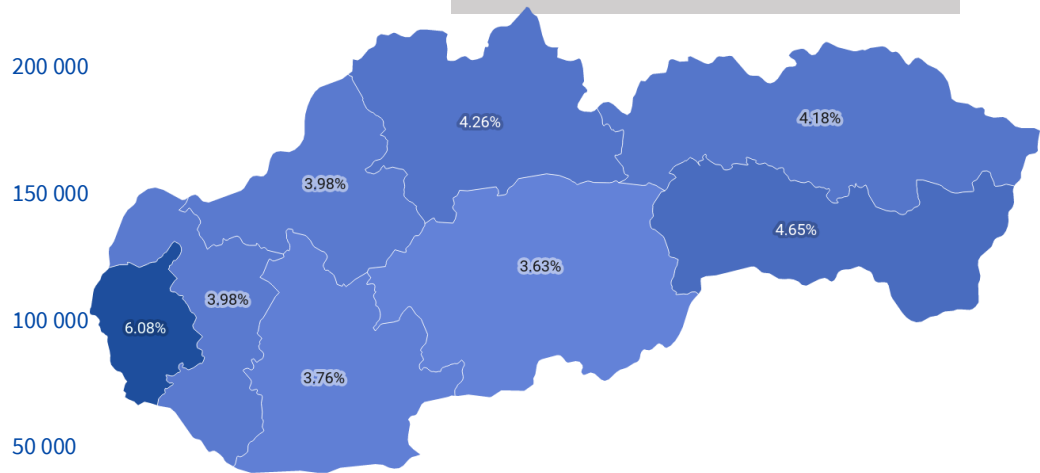
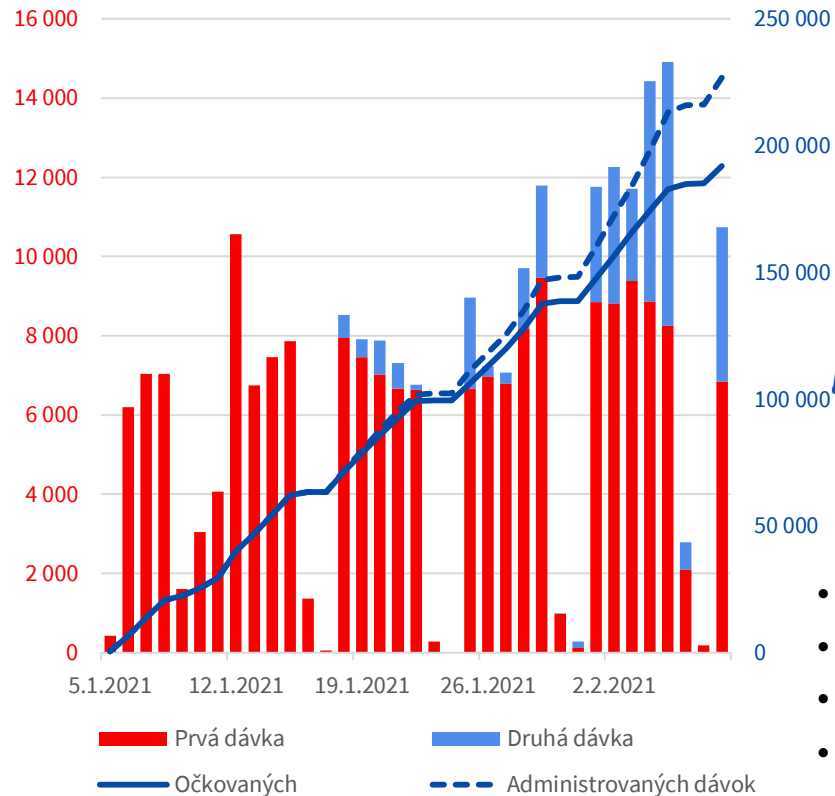
Priebeh očkovania na Slovensku

226916

Aplikovaných dávok

35016

Aplikovaná druhá dávka



- **Od 18.1. očkovanie seniorov v ZSS**
- **Od 20.1. očkovanie všetkých nad 85r**
- **Od 27.1. očkovanie všetkých nad 75r**
- **Od 13.2. očkovanie učiteľov / kritická infraštruktúra**

Dáta k: 9.2.2021, Zdroj: NCZI, MZ;

Mapa: percento zaočkovaných (1. dávkou) občanov kraja nad 18r k 9.2.2021

Vakcinačné skupiny – 11 fáz

- 1. Zdravotník, študent medicíny, zamestnanec nemocnice / ZSS / MOM (~100 tisíc)**
- 2. Osoba 85+ (82 tisíc)**
- 3. Osoba 75+ (257 tisíc)**
4. Učítelia zabezpečujúci prezenčnú výučbu (40 tisíc) a kritická infraštruktúra (Pfizer / Astra Zeneca)
6. Osoba so závažnou chorobou, bez ohľadu na vek, opatrovatelia a osoby poberajúce opatrovateľský príspevok (Pfizer / Astra Zeneca)
7. Osoba so stredne závažnou chorobou, bez ohľadu na vek (Pfizer / Astra Zeneca)
8. Osoba 65+ (Pfizer / Moderna)
9. Osoba 55+ (Pfizer / Moderna)
10. Osoba 45+
11. Osoba 18+

Registrácia na www.korona.gov.sk



COVID Automat

Covid automat na národnej úrovni

Opatrenia platné
pre celú SR:
IV. stupeň varovania

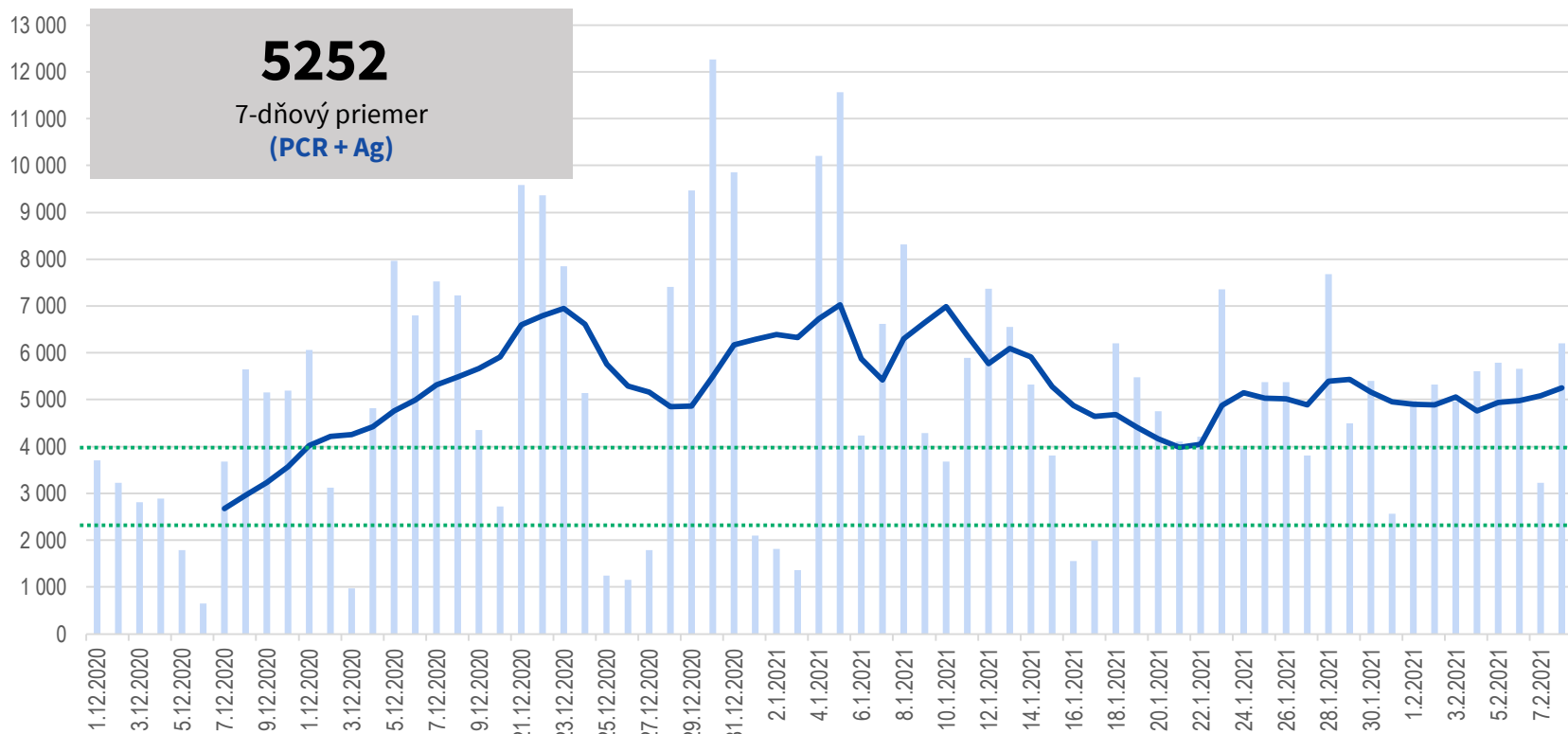
- Naplnené kritéria pre **IV. stupeň varovania**

Celoštátne limity	Monitoring	Stupeň ostražitosti I.	Stupeň ostražitosti II.	I. stupeň varovania	II. stupeň varovania	III. stupeň varovania	IV. stupeň varovania	
Priemerný počet nových prípadov za 7 dní				800 – 1 200	1 200 – 2 400	2 400 – 4 000	> 4 000	5252
Počet hospitalizovaných				1 500 – 2 000	2 000 – 2 500	2 500 – 3 000	> 3 000	3652
Efektívne reprodukčné číslo					1.05 – 1.10	1.10 – 1.15	> 1.15	0,95 - 1,05

Regionálne opatrenia (Monitoring, Stupeň ostražitosti I., Stupeň ostražitosti II.)

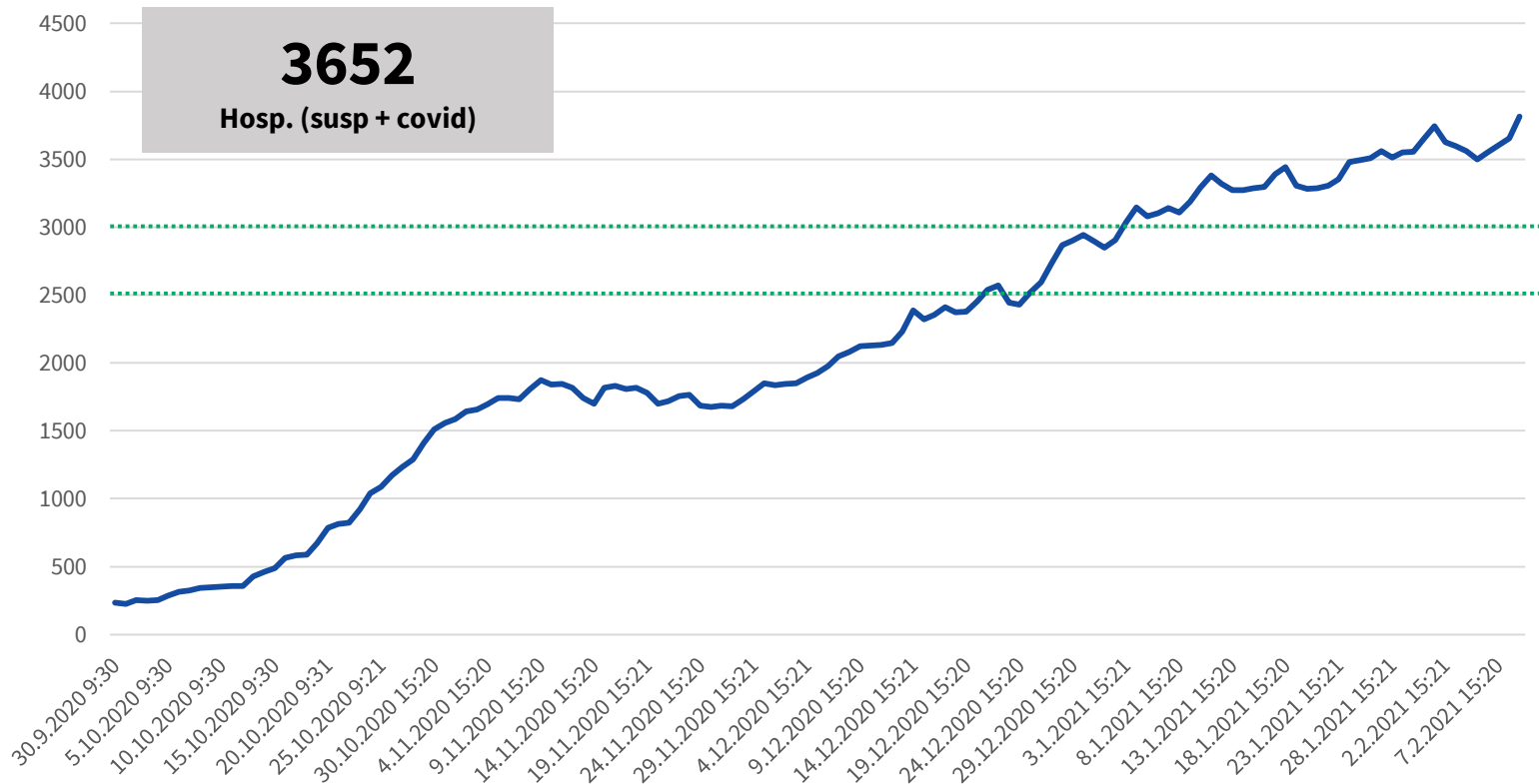
Minimálna národná úroveň (I. stupeň varovania, II. stupeň varovania, III. stupeň varovania, IV. stupeň varovania)

Vývoj počtu potvrdených prípadov (Ag + PCR)



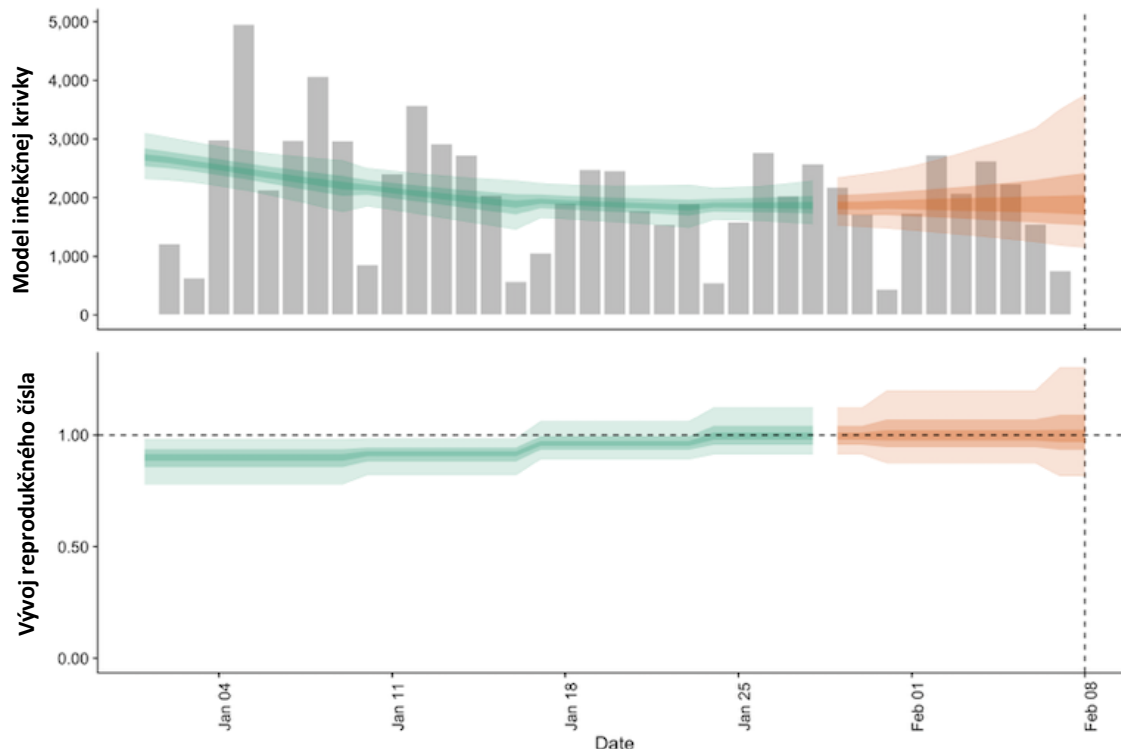
Dáta ku: 9.2.2021; Zdroj: ÚVZ, NCZI

Vývoj hospitalizácií a ventilovaných pacientov



Dáta ku: 9.2.2021, Zdroj: NCZI, MZ

Model infekčnej krivky a vývoj reprodukčného čísla na základe PCR dát



0,95 - 1,05

Legenda: ■ odhad ■ Odhad na základe čiastočných dát

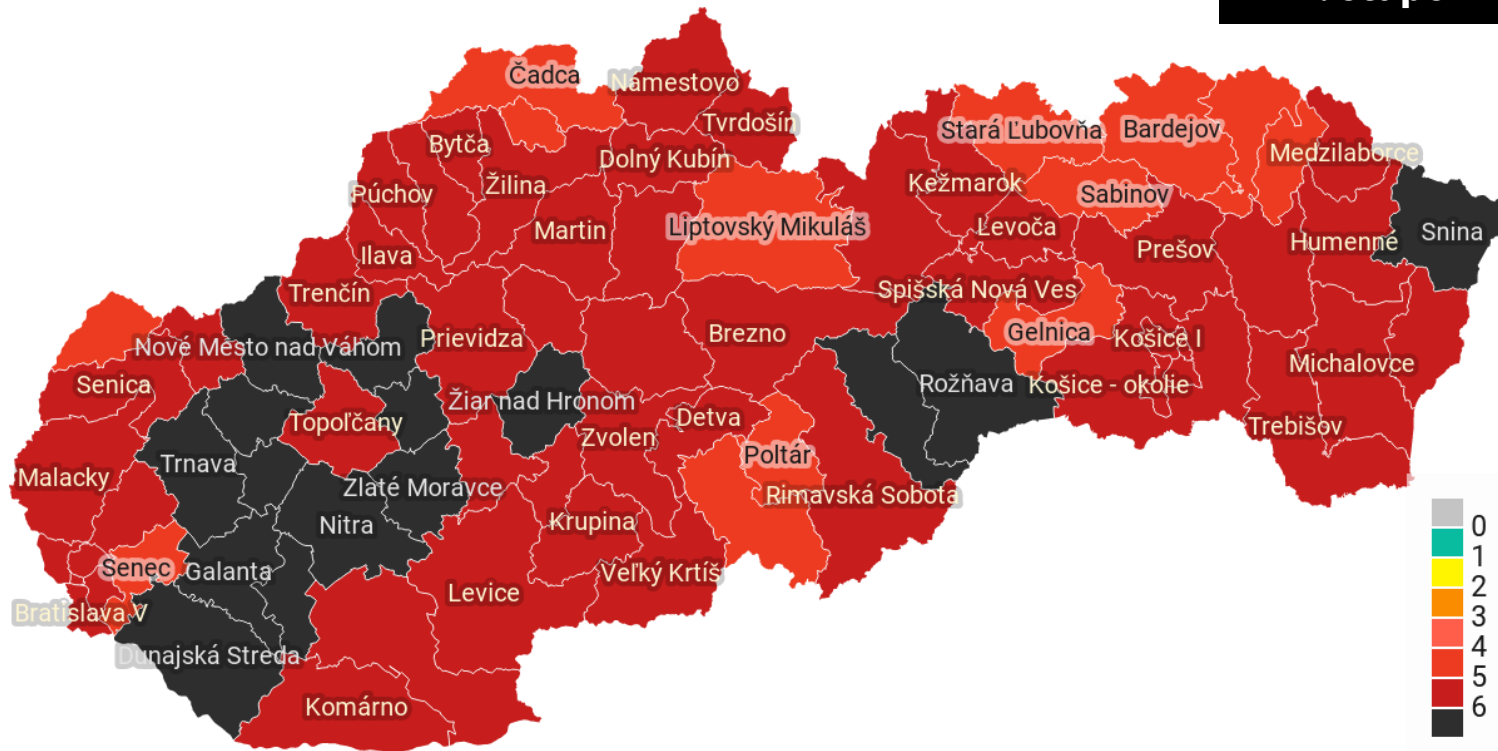
Aktuálne premietnutie s celonárodným limitom

Opatrenia platné
pre celú SR:
IV. stupeň varovania



Regionálna charakteristika

Opatrenia platné
pre celú SR:
IV. stupeň varovania



Dáta ku: 9.2.2021, Zdroj: NCZI, MZ, ÚVZ

Prehľad okresov (III. a IV. stupeň varovania)

● IV. Stupeň varovania (15)

- Partizánske
- Dunajská Streda
- Galanta
- Snina
- Nitra
- Šaľa
- Zlaté Moravce
- Revúca
- Rožňava
- Bánovce nad Bebravou
- Nové Mesto n.Váhom
- Hlohovec
- Piešťany
- Trnava
- Žiar nad Hronom

● III. Stupeň varovania (51)

- Banská Bystrica
- Brezno
- Prievidza
- Bratislava
- Malacky
- Pezinok
- Dolný Kubín
- Námestovo
- Tvrdošín
- Humenné
- Medzilaborce
- Komárno
- Košice
- Levice
- Ružomberok
- Martin
- Turčianske Teplice
- Michalovce
- Sobrance
- Nové Zámky
- Kežmarok
- Levoča
- Poprad
- Ilava
- Považská Bystrica
- Púchov
- Prešov
- Rimavská Sobota
- Senica
- Spišská Nová Ves
- Topoľčany
- Trebišov
- Myjava
- Trenčín
- Veľký Krtíš
- Vranov nad Topľou
- Banská Štiavnica
- Žarnovica
- Bytča
- Žilina
- Detva
- Krupina
- Zvolen

Prehľad okresov (I. a II. stupeň varovania)

● II. Stupeň varovania (13)

- Bardejov
- Senec
- Čadca
- Kysucké Nové Mesto
- Liptovský Mikuláš
- Lučenec
- Poltár
- Sabinov
- Skalica
- Gelnica
- Stará Ľubovňa
- Stropkov
- Svidník

Covid automat na regionálnej úrovni

- Školy – materské školy, základné školy 1. stupeň, záverečné ročníky stredných škôl
 - Čierna: zatvorené
 - Bordová: na základe odporúčenia RÚVZ
 - Červená a ružová: otvorené
- Platnosť testu v zamestnaní
 - Čierna a bordová: 7 dní
 - Červená: 14 dní
 - Ružová: 21 dní
- Cestovanie medzi okresmi do prírody
 - Čierna: zakázaný vstup aj výstup z okresu
 - Bordová, červená a ružová: pohyb medzi okresmi s testom s platnosťou 7 dní

Priebeh karantény a načasovanie testu

Indikácia	Načasovanie testu	Dĺžka karantény	Cena testu
Asymptomatický pozit. Ag test		14 dní pri asymptomatickom pacientovi od pozit. výsledku. Karanténa pre celú domácnosť.	Bezplatne
Symptómy	Najskorší možný termín Ag/PCR	Po odznení symptómov podľa posúdenia všeobecného lekára. Karanténa pre celú domácnosť.	Bezplatne
Úzky kontakt	Najskôr 8. deň po kontakte	14 dní bez ohľadu na výsledok testu	Bezplatne
Návrat zo zahraničia (eHranica)	Najskôr 8. deň po návrate	14 dní pre celú domácnosť, resp. do negat. výsledku indikovaného PCR testu	Bezplatne



MINISTERSTVO
ZDRAVOTNÍCTVA
SLOVENSKEJ REPUBLIKY



Rúško



Odstup



Ruky



Vetranie