

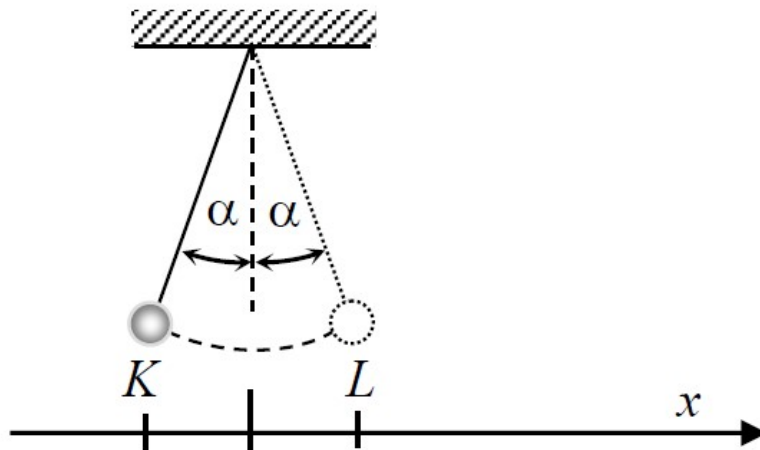
Klasa VIII

Fizyka

29.10

Temat: Wahadło matematyczne.

1 Wahadło matematyczne- jest to ciało o masie punktowej zawieszone na cienkiej, nierozciągliwej nici. Kiedy ciało wytrącimy z równowagi, zaczyna się ono wahać w płaszczyźnie pionowej pod wpływem siły ciężkości. Jest to ruch okresowy.



2. Otwórz podręcznik na str.44 i zapoznaj się z doświadczeniem 8.3. , odpowiedz pisemnie na poniższe pytania

A. Napisz co nazywamy izochronizmem wahadła (str.45)

B. Od czego zależy okres drgań wahadła?

W celu łatwiejszego zrozumienia omawianych tematów zachęcam do obejrzenia krótkiego filmiku <https://www.youtube.com/watch?v=TOiv5ZEIH4k>